



Pakiet **Auto+**



Jak prawidłowo wykonać zdjęcia dla Ubezpieczyciela

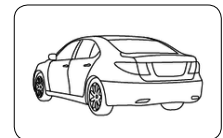
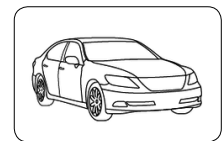
AUTOCASCO

Przód i tył pojazdu – zdjęcia po przekątnej

Zrób zdjęcie z prawego przedniego narożnika pojazdu. Widoczny powinien być przód i prawy bok wraz z przednią tablicą rejestracyjną oraz naklejką holograficzną dotyczącą numeru rejestracyjnego pojazdu.

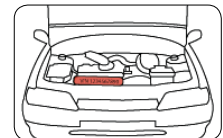
Drugie zdjęcie zrób z lewego tylnego narożnika. Widoczny powinien być tył i lewy bok pojazdu wraz z tylną tablicą rejestracyjną.

Pamiętaj, że co najmniej jedno z wykonanych zdjęć, o których mowa powyżej, powinno obejmować dach pojazdu.



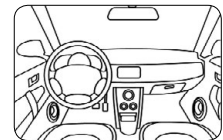
Numer VIN

Zrób zdjęcie pola z numerem VIN wybitym na karoserii pojazdu. Jeśli nie jest to możliwe, zrób zdjęcie na tabliczce znamionowej lub na podszyciu.



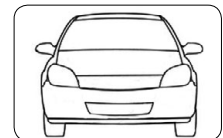
Deska rozdzielcza i stan licznika

Zrób zdjęcie wnętrza pojazdu z deską rozdzielczą i rodzajem skrzyni biegów. Widoczne powinno być wnętrze całej kabiny pojazdu.



UBEZPIECZENIE SZYB

Zrób zdjęcie przodu pojazdu z widoczną szybą czołową i numerem rejestracyjnym pojazdu



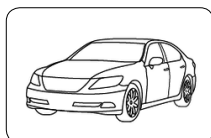
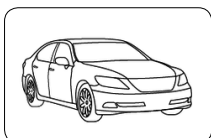
USZKODZENIA POJAZDU

Jeżeli ubezpieczany pojazd posiada drobne uszkodzenia (np. zarysowania powłoki lakierniczej, drobne odpryski lakieru w okolicy zamków drzwi), zrób dodatkowe zdjęcia i opisz je szczegółowo w komunikacji z Agentem



PAKIET MIEJSKI PARKINGOWY

Zrób zdjęcie z przodu pojazdu z prawego narożnika.
Zrób zdjęcie z przodu pojazdu z lewego narożnika.



Zrób zdjęcie z tyłu pojazdu z prawego narożnika.
Zrób zdjęcie z tyłu pojazdu z lewego narożnika.

